

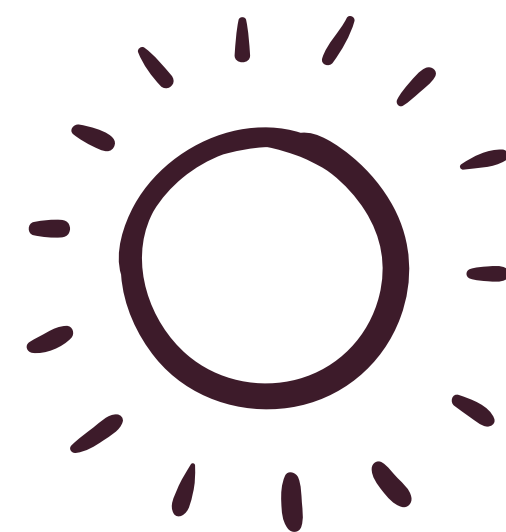


przed wyjazdem na obóz Tropów Przyrody

LISTA TROPICIELA



- usztywniana walizka, gorąco polecamy mniejsze rozmiary :)
- ciepły śpiwór (im cieplejszy, tym lepiej) i prześcieradło
- bidon/butelka wielorazowa, która nadaje się do wyparzania
- poduszka, przytulanka
- pidżama
- kalosze
- klapki pod prysznic
- buty na zmianę
- pastę do zębów, szczoteczkę, mydło, szampon
- szczotkę do włosów
- krem z filtrem przeciwsłonecznym i środek odstraszający komary i kleszcze
- 2 ręczniki
- strój kąpielowy
- nakrycie głowy
- zestaw ubrań na 8 dni (lub 16 dla obozów dwutygodniowych) i różne warianty pogodowe + kurtka i kurtka przeciwdeszczowa
- latarka (moooooże się przyda)
- ważne przedmioty osobiste, książka, notes, pudełko na znalaziska
- fotografia rodzinna



Prosimy nie pakować:

- artykułów spożywczych - żadnych - woda i przekąski są dostępne stale - słodczy na obozie nie używamy
- elektroniki (w tym telefonów komórkowych; zapraszamy do kontaktu z dziećmi korzystając z numerów służbowych wychowawców)

